



PREFEITURA MUNICIPAL DE CORONEL XAVIER CHAVES
CORONEL XAVIER CHAVES - ESTADO DE MINAS GERAIS

Rua Padre Reis, Nº. 84, Centro. CEP 36.330-000

CNPJ – 18.557.546/0001-03

Tel.: (32) 3357-1235

PROJETO DE LEI Nº. 1.367 DE 06 DE MAIO 2024

***Cria Macrozona Urbana Especial para
Grandes Empreendimentos de Coronel Xavier
Chaves e dá outras providências.***

A Câmara Municipal de Coronel Xavier Chaves aprova, e eu, Prefeito Municipal, sanciono a seguinte lei:

Art. 1º- Fica criada a Macrozona Urbana Especial para Grandes Empreendimentos do Município de Coronel Xavier Chaves na área delimitada no imóvel denominado “Sítio Pedreira”, matrícula 10.610, fls. 010, livro 2-AU do Cartório Registro de Imóveis da Comarca de Resende Costa, MG.

Parágrafo Único: A área da macrozona industrial compreenderá o perímetro descrito na planta e memorial descritivo anexos.

Art. 2º- A Macrozona Urbana Especial para Grandes Empreendimentos de Coronel Xavier Chaves compreenderá o zoneamento urbano do Município de Coronel Xavier Chaves e será destinada exclusivamente para a instalação industrial e empresarial, onde não será permitido parcelamento do solo para outros fins.

Parágrafo Único: Apenas será permitido o parcelamento do solo na macrozona descrita no art. 1º para a instalação de empreendimentos industriais e empresariais, mediante aprovação de projeto específicos na Prefeitura Municipal de Coronel Xavier Chaves, cujo módulo mínimo de parcelamento será obrigatoriamente de 20.000 m² (vinte mil metros quadrados) ou 2 he (dois hectares).

Art. 3º- As obras de infraestrutura da Macrozona Urbana Especial para Grandes Empreendimentos aqui criada, compreendendo ruas, acessos, sistema de iluminação pública, sistema de drenagem pluvial, sistemas de abastecimento de água e esgotamento sanitário são de inteira responsabilidade dos empreendimentos que serão instalados na área, respeitando as normas sanitárias e ambientais vigentes na legislação federal, estadual e municipal, no que couber.

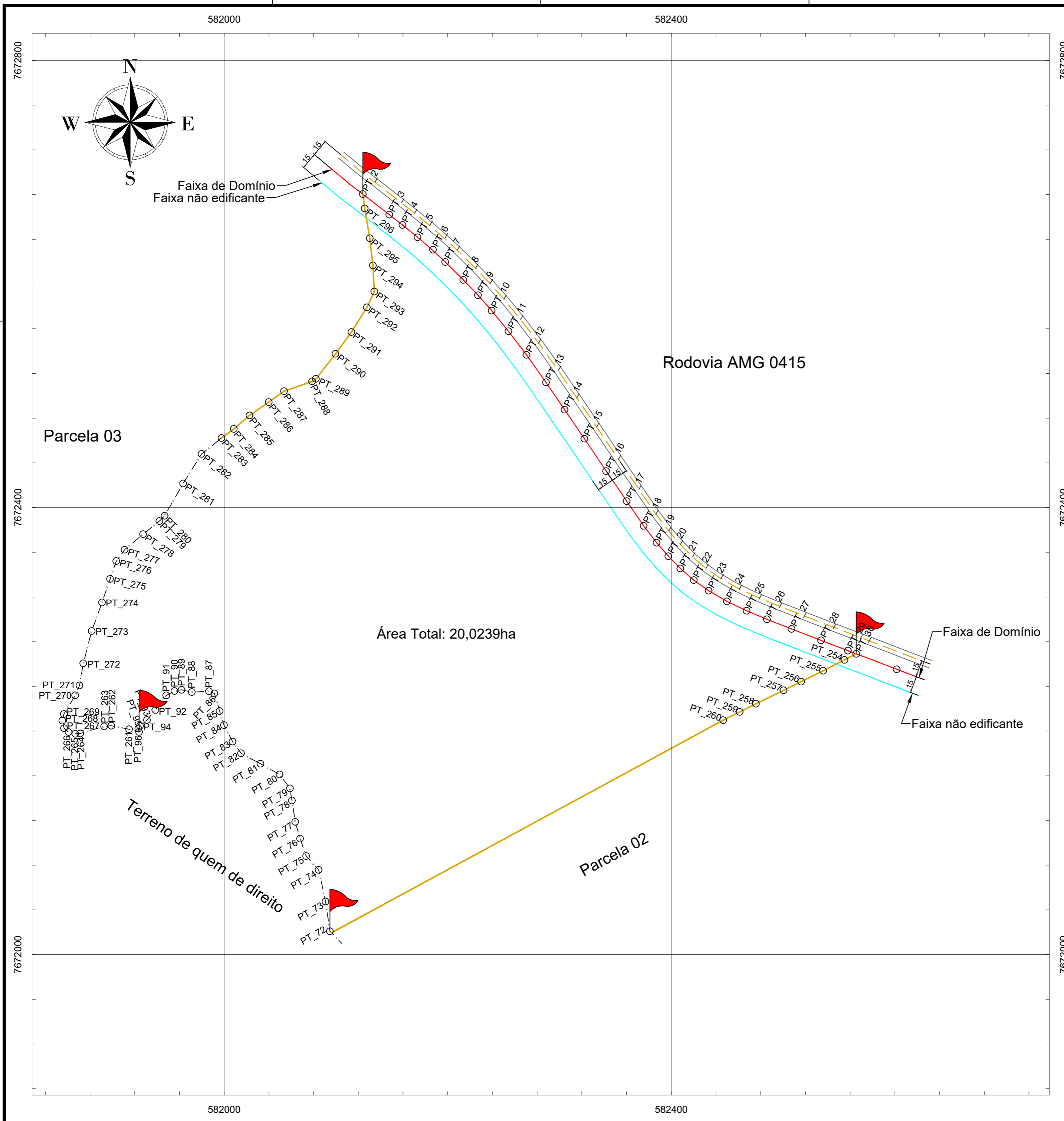
Art. 4º- Os empreendimentos deverão ser previamente licenciados pelo órgão ambiental competente, como condição para implantação no local.

Art. 5º- A incidência do Imposto Predial Urbano (IPTU) sobre a Macrozona Especial Urbana para Grandes Empreendimentos se iniciará a partir do exercício seguinte à promulgação desta lei.

Art. 6º- Esta lei entra em vigor na data de sua publicação.

Prefeitura Municipal de Coronel Xavier Chaves, 06 de Maio de 2024

Fúvio Olímpio de Oliveira Pinto
Prefeito Municipal



Legenda	
PT_0	Vértice Perímetro
	Cerca de Arame
	Muro
	Divisa Projetada
	Córrego
	Rio Carandaí
	Limite da Faixa de Domínio
	Limite da Faixa Não Edificante
	Eixo da Rodovia AMG 0415
	Bordos da Rodovia AMG 0415

Informações de Coordenadas
<p>Sistema de Coordenadas Coordenadas Planas UTM Elipsóide SIRGAS 2000 Fuso 23k - Meridiano Central 45° WGr</p>

**LEVANTAMENTO TOPOGRÁFICO
 PLANIMETRICO GEORREFERENCIADO PARA
 DESCARACTERIZAÇÃO DE IMÓVEL RURAL
 PARA URBANO**

Avenida Tiradentes, 47, Centro - São João del-Rei - MG
 Tel.: (32) 3373-2568 Site: www.agrosas.com.br

Dados do imóvel e proprietário:	
IMÓVEL:	Sítio Pedreira
PROPRIETÁRIO:	Boston Electrometallurgical Corporation Brasil Ltda
LOCALIZAÇÃO:	Coronel Xavier Chaves ESTADO: MG
MATRÍCULA:	10610 LIVRO: 2-AU FOLHAS: 10
DATA:	19/04/2024 REF: GEO_42_22 ESCALA: 1:2.500
Quadro de áreas e perímetros:	
Área Total (ha):	20,0239
Perímetro (m):	2.146,55
Nota: AS DIVISAS E CONFRONTAÇÕES SÃO DE RESPONSABILIDADE DOS PROPRIETÁRIOS	

Quadro de assinaturas:

Prop.: _____
 Boston Electrometallurgical Corporation Brasil Ltda
 CNPJ: 47.397.699/0001-39

Documento assinado digitalmente
 ANDRÉ ASSIS MAFRA
 Data: 24/04/2024 15:50:30-0300
 Verifique em https://validar.it.gov.br

Resp. Téc.: _____
 André Assis Mafra
 Téc. em Agrimensura - CFT 07137369685

MEMORIAL DESCRITIVO
Sítio Pedreira

Imóvel: **Sítio Pedreira**
Proprietário: **Boston Electrometallurgical Corporation Brasil Ltda**
Município/UF: **Coronel Xavier Chaves / MG**
Comarca: **Resende Costa**

Área (ha): **20,0239**
Perímetro (m): **2.146,55**

LIMITES E CONFRONTAÇÕES: Inicia-se a descrição deste perímetro no ponto PT_2, com coordenadas **E=582.124,059m** e **N= 7.672.680,429m**; deste, segue confrontando com a **Rodovia AMG 0415** com os seguintes azimutes e distâncias: 127°51'28" e 30,03m, até o vértice PT_3, coordenadas **E= 582.147,768m** e **N= 7.672.662,000m**; 128°12'18" e 14,95m, até o vértice PT_4, coordenadas **E= 582.159,517m** e **N= 7.672.652,753m**; 128°55'31" e 17,46m, até o vértice PT_5, coordenadas **E= 582.173,099m** e **N= 7.672.641,784m**; 130°41'38" e 16,15m, até o vértice PT_6, coordenadas **E= 582.185,347m** e **N= 7.672.631,251m**; 132°51'46" e 17,00m, até o vértice PT_7, coordenadas **E= 582.197,807m** e **N= 7.672.619,687m**; 134°36'32" e 22,83m, até o vértice PT_8, coordenadas **E= 582.214,061m** e **N= 7.672.603,654m**; 136°30'17" e 18,95m, até o vértice PT_9, coordenadas **E= 582.227,101m** e **N= 7.672.589,910m**; 138°21'09" e 18,36m, até o vértice PT_10, coordenadas **E= 582.239,304m** e **N= 7.672.576,189m**; 140°52'05" e 23,88m, até o vértice PT_11, coordenadas **E= 582.254,375m** e **N= 7.672.557,665m**; 142°35'41" e 26,49m, até o vértice PT_12, coordenadas **E= 582.270,466m** e **N= 7.672.536,622m**; 144°39'29" e 30,19m, até o vértice PT_13, coordenadas **E= 582.287,929m** e **N= 7.672.511,996m**; 145°49'46" e 29,59m, até o vértice PT_14, coordenadas **E= 582.304,546m** e **N= 7.672.487,519m**; 145°36'30" e 31,50m, até o vértice PT_15, coordenadas **E= 582.322,340m** e **N= 7.672.461,523m**; 146°06'06" e 34,85m, até o vértice PT_16, coordenadas **E= 582.341,777m** e **N= 7.672.432,597m**; 145°43'35" e 32,54m, até o vértice PT_17, coordenadas **E= 582.360,101m** e **N= 7.672.405,707m**; 145°25'33" e 26,84m, até o vértice PT_18, coordenadas **E= 582.375,332m** e **N= 7.672.383,608m**; 142°35'43" e 19,03m, até o vértice PT_19, coordenadas **E= 582.386,891m** e **N= 7.672.368,491m**; 138°56'15" e 15,97m, até o vértice PT_20, coordenadas **E= 582.397,379m** e **N= 7.672.356,453m**; 135°41'35" e 15,42m, até o vértice PT_21, coordenadas **E= 582.408,153m** e **N= 7.672.345,416m**; 131°03'45" e 15,84m, até o vértice PT_22, coordenadas **E= 582.420,095m** e **N= 7.672.335,011m**; 125°03'48" e 16,31m, até o vértice PT_23, coordenadas **E= 582.433,447m** e **N= 7.672.325,640m**; 120°30'45" e 18,95m, até o vértice PT_24, coordenadas **E= 582.449,776m** e **N= 7.672.316,017m**; 115°26'51" e 19,50m, até o vértice PT_25, coordenadas **E= 582.467,380m** e **N= 7.672.307,640m**; 112°50'29" e 19,68m, até o vértice PT_26, coordenadas **E= 582.485,519m** e **N= 7.672.300,000m**; 111°20'55" e 23,65m, até o vértice PT_27, coordenadas **E= 582.507,545m** e **N= 7.672.291,390m**; 111°12'23" e 28,31m, até o vértice PT_28, coordenadas **E= 582.533,937m** e **N= 7.672.281,150m**; 110°58'15" e 25,80m, até o vértice PT_29, coordenadas **E= 582.558,026m** e **N= 7.672.271,917m**; 110°44'40" e 7,93m, até o vértice PT_30, coordenadas **E= 582.565,440m** e **N= 7.672.269,109m**; deste, segue confrontando com a **Parcela 02** com os seguintes azimutes e distâncias: 242°37'06" e 11,82m, até o vértice PT_254, coordenadas **E= 582.554,942m** e **N= 7.672.263,672m**; 243°07'56" e 21,41m, até o vértice PT_255, coordenadas **E= 582.535,843m** e **N= 7.672.253,996m**; 243°43'35" e 21,97m, até o vértice PT_256, coordenadas **E= 582.516,139m** e **N= 7.672.244,269m**; 243°35'50" e 17,53m, até o vértice PT_257, coordenadas **E= 582.500,442m** e **N= 7.672.236,476m**; 244°05'42" e 27,56m, até o vértice PT_258, coordenadas **E= 582.475,652m** e **N= 7.672.224,436m**; 243°09'46" e 16,20m, até o vértice PT_259, coordenadas **E= 582.461,196m** e **N= 7.672.217,122m**; 243°31'32" e 16,42m, até o vértice PT_260, coordenadas **E= 582.446,498m** e **N= 7.672.209,802m**; 241°30'50" e 398,77m, até o vértice PT_71, coordenadas **E= 582.096,004m** e **N= 7.672.019,610m**; deste, segue confrontando com o **Terreno de quem de direito** com os seguintes azimutes e distâncias: 315°46'54" e 1,89m, até o vértice PT_72, coordenadas **E= 582.094,685m** e **N=**


7.672.020,966m; 351°30'03" e 26,80m, até o vértice PT_73, coordenadas **E= 582.090,724m** e **N= 7.672.047,472m**; 347°49'20" e 29,05m, até o vértice PT_74, coordenadas **E= 582.084,597m** e **N= 7.672.075,864m**; 317°51'28" e 16,64m, até o vértice PT_75, coordenadas **E= 582.073,435m** e **N= 7.672.088,199m**; 340°35'36" e 16,50m, até o vértice PT_76, coordenadas **E= 582.067,952m** e **N= 7.672.103,763m**; 343°58'33" e 15,61m, até o vértice PT_77, coordenadas **E= 582.063,644m** e **N= 7.672.118,763m**; 351°16'22" e 19,38m, até o vértice PT_78, coordenadas **E= 582.060,704m** e **N= 7.672.137,915m**; 350°37'58" e 10,99m, até o vértice PT_79, coordenadas **E= 582.058,916m** e **N= 7.672.148,754m**; 323°14'37" e 15,54m, até o vértice PT_80, coordenadas **E= 582.049,617m** e **N= 7.672.161,204m**; 299°15'26" e 19,63m, até o vértice PT_81, coordenadas **E= 582.032,489m** e **N= 7.672.170,799m**; 298°18'38" e 19,69m, até o vértice PT_82, coordenadas **E= 582.015,156m** e **N= 7.672.180,136m**; 324°05'44" e 12,93m, até o vértice PT_83, coordenadas **E= 582.007,575m** e **N= 7.672.190,607m**; 332°39'01" e 16,65m, até o vértice PT_84, coordenadas **E= 581.999,924m** e **N= 7.672.205,399m**; 342°31'31" e 13,11m, até o vértice PT_85, coordenadas **E= 581.995,986m** e **N= 7.672.217,908m**; 343°33'33" e 16,49m, até o vértice PT_86, coordenadas **E= 581.991,320m** e **N= 7.672.233,720m**; 291°11'42" e 5,19m, até o vértice PT_87, coordenadas **E= 581.986,477m** e **N= 7.672.235,598m**; 267°08'43" e 15,34m, até o vértice PT_88, coordenadas **E= 581.971,155m** e **N= 7.672.234,834m**; 282°39'02" e 9,44m, até o vértice PT_89, coordenadas **E= 581.961,946m** e **N= 7.672.236,901m**; 260°41'03" e 6,43m, até o vértice PT_90, coordenadas **E= 581.955,600m** e **N= 7.672.235,860m**; 241°54'47" e 8,34m, até o vértice PT_91, coordenadas **E= 581.948,247m** e **N= 7.672.231,936m**; 216°43'19" e 16,27m, até o vértice PT_92, coordenadas **E= 581.938,518m** e **N= 7.672.218,894m**; 219°48'09" e 11,71m, até o vértice PT_93, coordenadas **E= 581.931,023m** e **N= 7.672.209,899m**; 229°32'35" e 8,13m, até o vértice PT_94, coordenadas **E= 581.924,835m** e **N= 7.672.204,622m**; 213°02'55" e 2,80m, até o vértice PT_95, coordenadas **E= 581.923,308m** e **N= 7.672.202,275m**; 168°25'25" e 3,16m, até o vértice PT_96, coordenadas **E= 581.923,943m** e **N= 7.672.199,175m**; deste, segue confrontando com a **Parcela 03** com os seguintes azimutes e distâncias: 285°21'55" e 9,21m, até o vértice PT_261, coordenadas **E= 581.915,060m** e **N= 7.672.201,616m**; 281°28'50" e 16,21m, até o vértice PT_262, coordenadas **E= 581.899,176m** e **N= 7.672.204,842m**; 264°07'05" e 6,52m, até o vértice PT_263, coordenadas **E= 581.892,692m** e **N= 7.672.204,174m**; 253°40'35" e 22,21m, até o vértice PT_264, coordenadas **E= 581.871,382m** e **N= 7.672.197,933m**; 266°18'40" e 4,48m, até o vértice PT_265, coordenadas **E= 581.866,915m** e **N= 7.672.197,645m**; 283°31'15" e 6,23m, até o vértice PT_266, coordenadas **E= 581.860,860m** e **N= 7.672.199,101m**; 311°26'32" e 5,34m, até o vértice PT_267, coordenadas **E= 581.856,854m** e **N= 7.672.202,638m**; 347°30'06" e 6,91m, até o vértice PT_268, coordenadas **E= 581.855,358m** e **N= 7.672.209,387m**; 13°15'38" e 6,04m, até o vértice PT_269, coordenadas **E= 581.856,743m** e **N= 7.672.215,264m**; 31°01'21" e 19,55m, até o vértice PT_270, coordenadas **E= 581.866,817m** e **N= 7.672.232,015m**; 23°36'33" e 9,65m, até o vértice PT_271, coordenadas **E= 581.870,683m** e **N= 7.672.240,860m**; 9°42'49" e 19,99m, até o vértice PT_272, coordenadas **E= 581.874,056m** e **N= 7.672.260,565m**; 14°30'48" e 29,86m, até o vértice PT_273, coordenadas **E= 581.881,540m** e **N= 7.672.289,476m**; 20°00'18" e 27,24m, até o vértice PT_274, coordenadas **E= 581.890,859m** e **N= 7.672.315,073m**; 18°45'30" e 22,18m, até o vértice PT_275, coordenadas **E= 581.897,992m** e **N= 7.672.336,076m**; 19°11'02" e 16,86m, até o vértice PT_276, coordenadas **E= 581.903,533m** e **N= 7.672.352,002m**; 36°08'14" e 12,67m, até o vértice PT_277, coordenadas **E= 581.911,003m** e **N= 7.672.362,232m**; 49°51'28" e 21,63m, até o vértice PT_278, coordenadas **E= 581.927,535m** e **N= 7.672.376,174m**; 51°24'23" e 18,68m, até o vértice PT_279, coordenadas **E= 581.942,137m** e **N= 7.672.387,828m**; 43°55'01" e 6,70m, até o vértice PT_280, coordenadas **E= 581.946,782m** e **N= 7.672.392,652m**; 29°47'51" e 33,30m, até o vértice PT_281, coordenadas **E= 581.963,331m** e **N= 7.672.421,551m**; 32°04'34" e 31,16m, até o vértice PT_282, coordenadas **E= 581.979,877m** e **N= 7.672.447,952m**; 51°19'33" e 22,80m, até o vértice PT_283, coordenadas **E= 581.997,679m** e **N= 7.672.462,201m**; 53°50'24" e 13,68m, até o vértice PT_284, coordenadas **E= 582.008,723m** e **N= 7.672.470,272m**; 49°18'48" e 18,56m, até o vértice PT_285, coordenadas **E= 582.022,796m** e **N= 7.672.482,371m**; 55°10'31" e 20,87m, até o vértice PT_286, coordenadas **E= 582.039,924m** e **N= 7.672.494,287m**;



54°32'41" e 16,85m, até o vértice PT_287, coordenadas **E= 582.053,650m** e **N= 7.672.504,061m**;
70°41'03" e 26,53m, até o vértice PT_288, coordenadas **E= 582.078,686m** e **N= 7.672.512,836m**;
56°43'42" e 4,14m, até o vértice PT_289, coordenadas **E= 582.082,148m** e **N= 7.672.515,108m**;
38°04'39" e 28,43m, até o vértice PT_290, coordenadas **E= 582.099,679m** e **N= 7.672.537,483m**;
36°06'23" e 24,11m, até o vértice PT_291, coordenadas **E= 582.113,885m** e **N= 7.672.556,961m**;
31°57'05" e 26,07m, até o vértice PT_292, coordenadas **E= 582.127,680m** e **N= 7.672.579,078m**;
25°25'05" e 15,59m, até o vértice PT_293, coordenadas **E= 582.134,371m** e **N= 7.672.593,158m**;
356°49'11" e 23,46m, até o vértice PT_294, coordenadas **E= 582.133,070m** e **N= 7.672.616,579m**;
353°30'44" e 24,42m, até o vértice PT_295, coordenadas **E= 582.130,310m** e **N= 7.672.640,845m**;
350°20'19" e 27,11m, até o vértice PT_296, coordenadas **E= 582.125,761m** e **N= 7.672.667,566m**, com
azimute de 352°27'49" e distância de 12,98m, até o vértice PT_2, ponto inicial da descrição deste
perímetro.

Coronel Xavier Chaves, 19 de Abril de 2024.

Responsável Técnico:

Documento assinado digitalmente
 **ANDRÉ ASSIS MAFRA**
Data: 24/04/2024 15:52:24-0300
Verifique em <https://validar.iti.gov.br>

André Assis Mafra
Téc. Agrimensura - CFT 071.373.696-85